

# Campaña de **Desinversión en Minería**

**"Es necesario buscar modelos económicos alternativos, más sostenibles, amigables con la naturaleza, con un sólido "apoyo espiritual"**

Documento final del Sínodo de la Amazonia



coherencia ética para  
**cuidar de la casa común**

# Minería en Latinoamérica

En muchos de nuestros países la minería es vista como el **motor del desarrollo** y los gobiernos, cualquiera sea su color político, la promueven: **reduciendo impuestos, facilitando la inversión, flexibilizando las leyes, entregándoles territorios.**

Sin embargo para nuestros pueblos, no representa mejoras en sus condiciones de vida: **se violan sus derechos humanos, se dividen las comunidades, se debilitan las democracias, se contaminan sus aguas, afectan sus economías locales, sus culturas, sus territorios, su salud y el de las generaciones futuras.**

Los proyectos generalmente son impuestos sin participación, consulta previa y en muchos casos, con la oposición de las comunidades.

Esto no se debe sólo a la presión de la empresa o el dinero que se destina para ello, sino que **responden a su vez forma parte de un proyecto económico mayor ligado a la globalización**, impulsado por organismos económicos internacionales (FMI, Banco Mundial) y las **grandes corporaciones**, que mediante acuerdos de libre comercio “amarran” estados.

An aerial photograph showing a wide river with a dam structure in the foreground. The river is surrounded by dense green forest. The sky is blue with some clouds. The image is partially obscured by a white diagonal shape on the left side.

Brumadinho, Minas Gerais, Brasil – 25 de janeiro de 2019

# Los pilares de la Campaña de **Desinversión en Minería**

## Crear Alianzas

En nuestro caminar como red hemos descubierto que en diversos lugares y ambientes existen organizaciones, movimientos sociales, ONGs y personas con quien compartimos búsquedas comunes. Una de las metas de la campaña es invitar a estas personas y grupos a acompañarnos en esta tarea, ya sea siendo parte de la campaña o bien ayudándonos a cumplir alguno de los objetivos que esta persigue.

## Desinvertir

Muchas organizaciones de fe o con fines sociales han puesto recursos en **fondos de inversión** manejados por un administrador bajo políticas de responsabilidad social y criterios éticos. Sin embargo dentro de esos paquetes accionarios no pocas veces **se encuentran inversiones en mineras con malas prácticas**, que sin embargo no son conocidas por quienes poseen estos fondos.

La campaña intenta **dar a conocer esas prácticas** y se hay faltas éticas a estas organizaciones para que **retiren esos fondos de estas empresas**.

## Mostrar la realidad

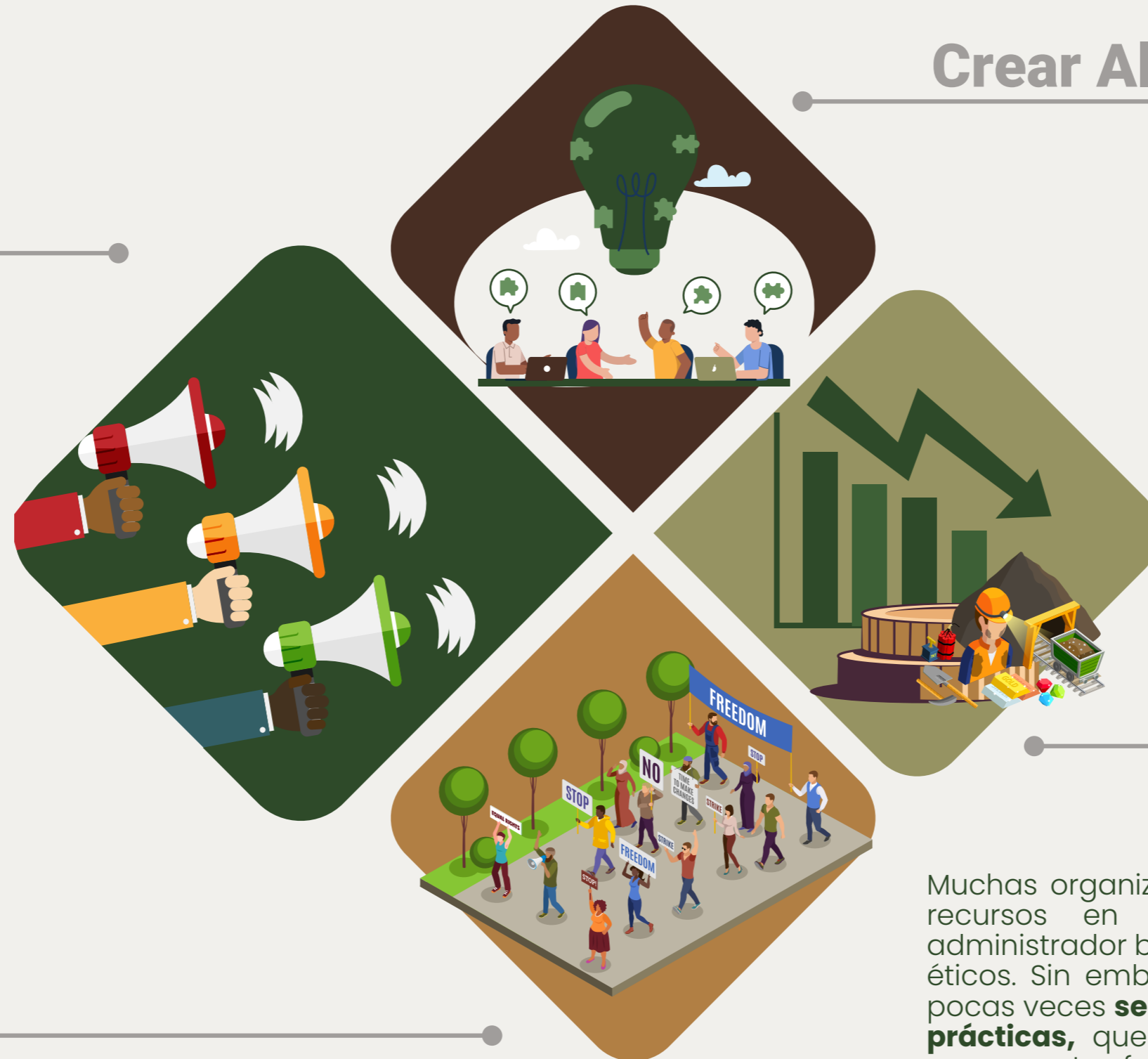
El núcleo de la campaña es **dar a conocer las experiencias de los territorios, comunidades y personas que han sido víctimas de la minería**.

Además demostrar las diversas estrategias y prácticas utilizadas por las empresas para **obtener la licencia legal y social que vulneran los derechos**, comprar voluntades y lograr extraer los bienes comunes de un territorio.

La campaña nos ayuda a **sensibilizar sobre cómo la minería impacta, vulnera derechos y amenaza la vida de las comunidades** en América Latina y desmitificar su imagen comogeneradora de progreso para nuestros pueblos.

## Disputar narrativa

Una de las cosas que mejor han hecho las mineras es **seducir a a la opinión pública, con respecto a los beneficios que esta actividad trae para los países y los territorios**, generando una imagen de aporte mayor a los problemas que causa. Este discurso es replicado de forma permanente y acrítica, generando una imagen de verdad que sabemos no es real.



# Campaña de **Desinversión en Minería**

## DIÁLOGO CON ORGANIZACIONES

Aproximar, escuchar y presentar la campaña para **Congregaciones Religiosas, Iglesias, Diócesis, Paroquias, Organizaciones Sociales, Universidades, Inversores, bancos éticos y otros.**



## CRITERIOS DE INVERSIÓN

Formulación de **Códigos éticos con principios de inversión socialmente responsables (ISR)** que tienen en cuenta los negocios con **impacto social**

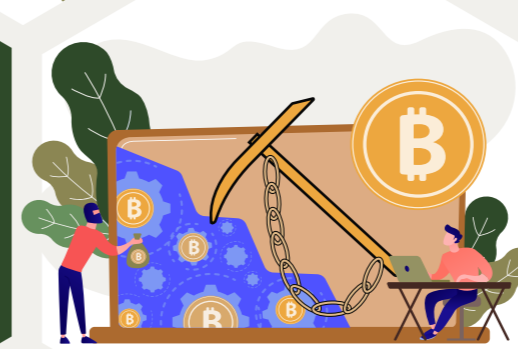
Promover un proceso de reflexión desde las prácticas económicas de las entidades a fin de afinar el **llamado a la desinversión.**



## BANCOS Y COMPAÑÍAS MINERAS

Mapeo de las **prácticas financieras de entidades** que firman la Campaña o que integran la **Red IyM.**

Cartografía de los **bancos comerciales** con posibles enfoques en la **industria extractiva.**



## ESTUDIOS Y ENTRENAMIENTO

A través del asesoramiento técnico de organizaciones aliadas, la campaña pretende promover estudios y espacios de formación sobre **la dimensión integral de la Economía y la urgencia de los cambios para el Cuidado de la Casa Común**

## AMERICA LATINA

Casos claves (10) de **violaciones de los derechos humanos y ambientales por la gran minería** e su actuación en Latino América.

Desde la presencia de la red IyM en las realidades, **promover la vigilancia de los casos con formación de las comunidades y la producción de materiales para incidencia.**



## ALTERNATIVAS DE DESARROLLO

Estudio y comunicación de prácticas de **sostenibilidad ecológica; bienestar y justicia social;** El enfoque en los territorio y la **autonomía de los pueblos como punto central de las alternativas.**

Además de las experiencias de las economías solidarias, **promover los sistemas financieros locales o regionales - como las cooperativas e los bancos comunitarios.**

# DIÁLOGO CON ORGANIZACIONES



Escuchar, Aproximar,  
Articular y **Desenvertir**

## AMÉRICA LATINA

La Red **Iglesias y Minería se encuentra en 8 países de América Latina**. Decenas de de instituciones, redes y organizaciones

(Iglesias, Conferencias de Obispos, Congregaciones, Organizaciones e Movimientos Sociales)

participan en los diálogos y acciones de la Red.

**La Campaña de Desinversión, fruto de esta alianza transformadora, es asumida e impulsada por estas organizaciones.**

Esta alianza permite que la **campaña esté presente en las realidades**, en un deseo de escuchar a las comunidades sobre los efectos nocivos de la indústroa extractiva y **desde este lugar llamar a la desinversión.**

## EUROPA E NORTE AMÉRICA

Las organizaciones que conforman la red de Iglesias y Minería tienen sus **aliados en el norte global**. La Campaña para la Desinversión en Minería asume el reto de dialogar en una **corresponsabilidad norte / sur** para el el cuidado de la Vida y de la Casa Común.

**Es urgente la suspension de las violaciones de los derechos humanos y ambientales causadas por la gran minería.**

En el momento en que estos aliados se hacen presentes y abrazan la iniciativa, **se intensifica la incidencia con los bancos, los inversores e incluso con las empresas.** No sólo es un camino posible, sino también urgente.

# LA CONCENTRACIÓN DE **CAPITAL IMPRODUCTIVO**

Actualmente **147 grupos** controlan 40% del sistema corporativo mundial - **75% de ellos son bancos.**

Casi 4/10 del control del **valor económico** de las empresas transnacionales del mundo está en manos de este "pequeño grupo". De estos, **menos del 1% controla el 40% de toda la red.** Se trata de corporaciones que controlan miles de empresas en docenas de países. Un hecho adicional relevante en este punto es que **3/4 del núcleo son intermediarios financieros.**

Son los grupos responsables de los dramáticos **cambios de precios de los productos básicos** en toda la economía mundial. Logo, contribuyen poco a la **"economía real"** porque se trata de instituciones que no producen. **Son grupos que maneja papeles financieros, flujos de información o intermediación de commodities**

Ejemplo es que **16 grupos controlan casi todo el comercio de commodities en el planeta** - como los minerales metálicos, los granos y la energía.

Algunos de ellos son miembros del **"Consejo para el Capitalismo Inclusivo con el Vaticano"**, como Bank of America e Allianz SE.

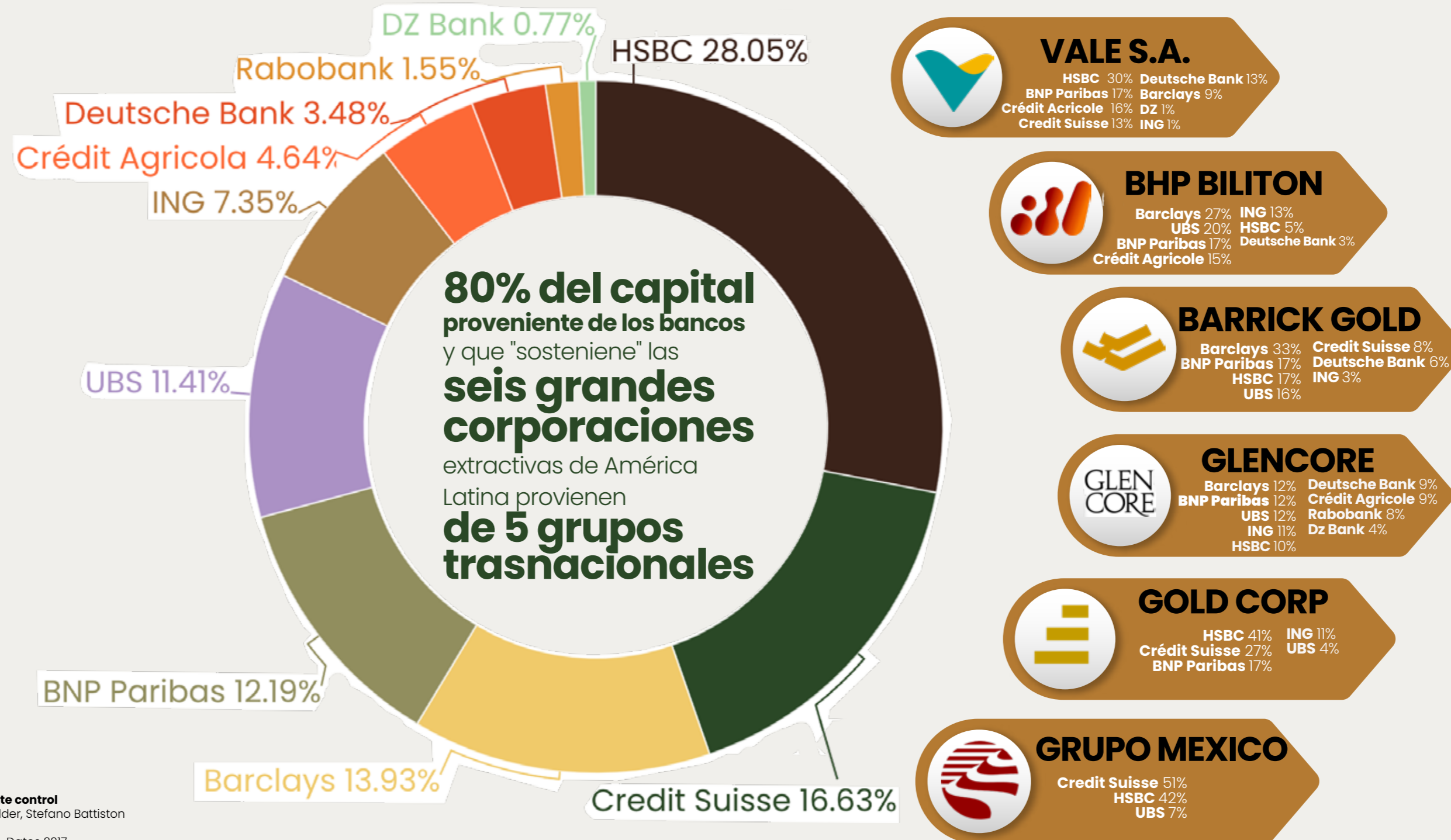


**Prácticas financieras** e bancos con inversiones en la **industria extractiva**

# ¿Quién financia a la "Gran" Minería?

Lo **núcleo global de poder económico** (147) con mayor influencia económica en un estudio de 43 mil empresas transnacionales (ETCs), **ejerce un poder político centralizado.**

Los principales **inversores en minería en América Latina** están entre los **50 primeros de las 147 empresas transnacionales** superconectadas que forman la **red capitalista que domina el mundo.**



Fonte: The network of global corporate control  
Stefania Vitali, James B. Glattfelder, Stefano Battiston

# Seguir a la Resistencia



## AMERICA LATINA

Casos claves (10) de **violaciones de los derechos humanos y ambientales por la gran minería** e su atuacion en Latino América.

Desde la presencia de la red IyM en las realidades, **promover la vigilancia de los casos con formación de las comunidades y la producción de materiales para incidencia.**

## LAS CORPORACIONES E LOS DERECHOS HUMANOS

Si pensamos en la relación entre las empresas y los derechos humanos y ambientales, **hay varias normas y estándares internacionales** y su relevancia para las actividades extractivas.

Sin embarco, **es urgente que se hagan oficiales en un instrumento internacional jurídicamente vinculante** sobre las empresas transnacionales en materia de derechos humanos.

**Las empresas operan en el mundo sin un organismo regulador**, que están fragmentadas en sus países y casi sin capacidad para actuar ante el conglomerado empresarial.

### Leyendas:

#### Posibles violaciones por las Empresas

- **ICCPR:** Pacto Internacional de Derechos Civiles y Políticos
- **ICESCR:** Pacto Internacional de Derechos Económicos, Sociales y Culturales
- **OECD:** Guidelines for Multinational Enterprises
- **ICMM:** Consejo Internacional de Minería y Metales
- **ILO:** Organización Internacional del Trabajo

- **UNFCC:** Convención Marco de las Naciones Unidas sobre el Cambio Climático
- **UNGC:** Pacto global ONU
- **UNGP:** Principios Rectores sobre las Empresas y los Derechos Humanos ONU
- **OHCHR:** The Right to Information, Art. 19
- **UN Declaration** on the Rights of Indigenous Peoples





Formulación de **Códigos éticos con principios de inversión socialmente responsables (ISR)** que tienen en cuenta los negocios con **impacto social**

Promover un proceso de reflexión desde las prácticas económicas de las entidades a fin de afinar el **llamado a la desinversión.**

# Desinversión e Inversión Socialmente Responsable

“ Tal vez no podemos modificar inmediatamente **el modelo de un desarrollo destructivo y extractivista imperante,** pero, sí tenemos la necesidad de saber y dejar en claro:

**¿Dónde nos ubicamos?  
¿al lado de quién estamos?  
¿qué perspectiva asumimos?**

**¿Cómo transmitimos la dimensión política y ética de nuestra palabra de fe y vida?**

# ¿Quién desinvierte?

Difusión mundial de los compromisos de desinversión

La desinversión en la industria de los combustibles fósiles generó un movimiento que dio lugar a una serie de acciones.

Con respecto a los nuevos compromisos, las organizaciones religiosas están liderando la desinversión en combustibles fósiles desde 2016. Hoy el llamado a desinvertir debe hacerse también para la minería. Desinvertir en la minería es una coherencia ética.

El movimiento climático católico ha continuado expandiéndose en los últimos dos años. Las instituciones católicas están organizando cada vez más coaliciones de desinversión para aumentar la justicia climática basada en la fe.

With information from [350.org](http://350.org)

**1308**

INSTITUTIONS DIVESTING

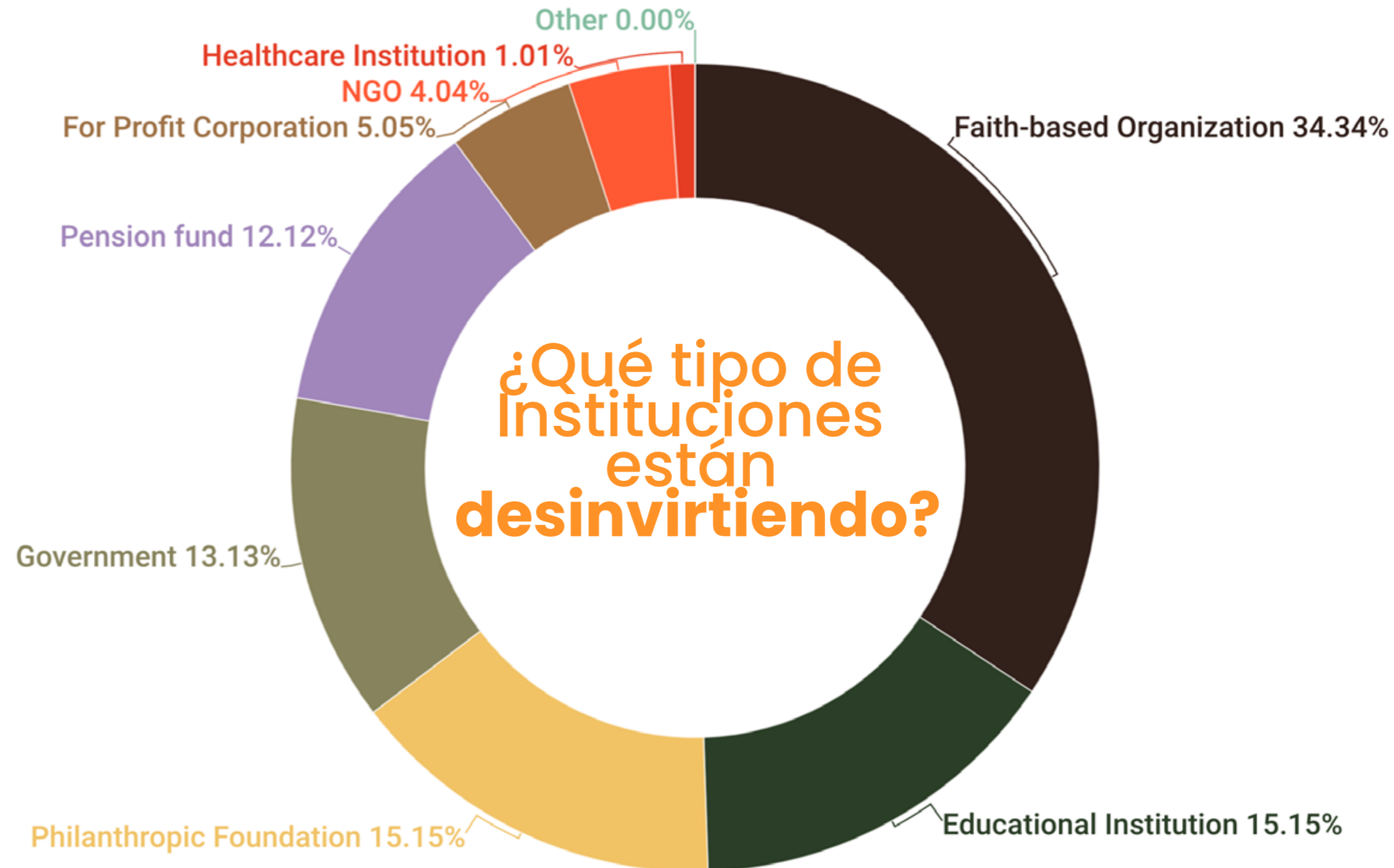
**\$14.50 trillion**

APPROX. VALUE OF INSTITUTIONS DIVESTING

**+ - 58,000**

INDIVIDUALS DIVESTING ABOUT

**\$5.2 BILLION**



# Las personas son

"la fuente, el centro y el propósito de toda la

# vida económica"

Gaudium et Spes (nº 63)



## Las inversiones financieras no son **éticamente neutras**

Además de la expectativa de rendimiento puramente financiero, las inversiones **siempre afectan directa o indirectamente a los individuos, a la sociedad y a la Creación en su conjunto.**

**El principio de sostenibilidad** propuesto por la Doctrina social de la Iglesia considera que la **responsabilidad del equilibrio social** en una sociedad globalizada, la viabilidad ecológica de nuestra Tierra, así como el rendimiento económico, actúan en conjunto.

Nuestra búsqueda de mayor rendimiento tiene que estar en **armonía con el cuidado de la vida y de la naturaleza.**

# Inversión Socialmente Responsable

La Campaña de Desinversión en Minería, a partir de los diálogos con las organizaciones que integran la iniciativa, **desea ser un espacio de intercambio acerca del tema Inversión Socialmente Responsable y las alternativas de desarrollo.**

Creemos en la protección y la promoción de los **derechos humanos, el cumplimiento de las normas laborales y ambientales internacionales**, así como la respeto y relación armoniosa con la naturaleza. Son criterios que constituyen normas concretas e que **permiten evaluar la sostenibilidad de las inversiones.**

Si se ha violado un de estos criterios, **no se puede invertir en los valores financieros de los emisores en cuestión**, principalmente Estados y empresas.



# LIBERA TU

# ESPERANZA

## resistencias y alternativas

El sistema económico [el capitalismo] **se sustenta en actores con intereses extranjeros y legitimadores de prácticas coloniales seculares**, que a su vez debilitan las democracias frente a los poderes económicos transnacionales que aplican el **"divide y vencerás"** (cf. FT 12).

**"Es necesario buscar modelos económicos alternativos, más sostenibles, amigables con la naturaleza, con un sólido "apoyo espiritual"**

Documento final del Sínodo del Amazonas

"Querida Amazonia" denuncia la depreciación de **"los proyectos económicos de extracción, energía, extracción de madera y otras industrias que destruyen y contaminan"** (cf. QA 49), que ignoran el impacto ambiental causado por sus actividades. Son los brazos del sistema económico ligado a una lógica occidental fragmentada, **guiada por el dominio de la naturaleza**

### CIRCULOS DE REFLEXIÓN

La **Campaña de Desinversión en Minería** compone grupos que construyen **alternativas a los mitos de desarrollo** presentados por la industria extractiva.



### FORMACION

Promover espacios de formación sobre **la dimensión integral de la Economía y la urgencia de los cambios para el Cuidado de la Casa Común**



### ESTUDIOS

Con asesoramiento técnico de organizaciones aliadas, pretende **promover estudios para ayudar a la Campaña a cumplir su misión con las organizaciones aliadas.**



### COMUNICACION

Desde la presencia de la red lyMen las realidades, **promover la vigilancia de los casos con formación de las comunidades y la producción de materiales para incidencia.**

# Únase a la Campaña de Desinversión en Minería

La desinversión es una expresión de resistencia creativa de la sociedad civil, es una herramienta de cambio frente a la injusticia que impregna muchas realidades. En este sentido, nos guía el deseo de hacer que la llamada a la desinversión en la minería forme parte de un esfuerzo colectivo que proponga la coherencia ética en la defensa de la vida, las comunidades y la Casa Común.

Para más información, póngase en contacto:

[iglesiasymineria@gmail.com](mailto:iglesiasymineria@gmail.com)

[www.iglesiasymineria.org](http://www.iglesiasymineria.org)

[www.divestinmining.org](http://www.divestinmining.org)



coherencia ética para  
cuidar de la casa común

## Entidades amigas:

